

Majestic Slate Tradicional



Imagine las posibilidades con **EcoStar**[™] LLC

800-211-7170 • www.ecostarllc.com

La casa mostrada en el frente está techado en Midnight Gray (Gris de medianoche).

Pizarra Tradicional de Majestic Slate



Mezcla de Red Stone (Piedra Roja)



Mezcla de Earth Green (Verde de tierra)



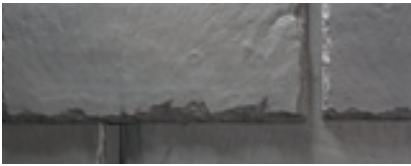
Mezcla de Chestnut Brown (Marrón de castaña)



Mezcla de Cedar Brown (Marrón de cedre)



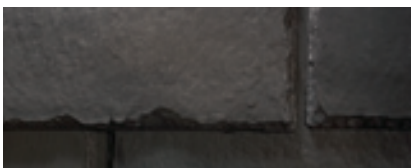
Mezcla de Mountain Plum (Ciruela de montaña)



Mezcla de Smoke Gray (Gris del humo)



Mezcla de Federal Gray (Gris federal)



Mezcla de Midnight Gray (Gris de medianoche)



Mezcla de Black (Negro)

Avance en una nueva dirección donde la belleza acompaña fuerza y tradición encuentra innovación con un producto premio revolucionario del techado: Majestic Slate™. Fabricado por EcoStar®, el fabricante principal de productos de techo de alta inclinación, Majestic Slate combina los mejores materiales de hoy a un producto de techo exitante para el hogar y el negocio igual.

Majestic Slate fue diseñado para emular el aspecto y la sensación de pizarra natural. En comparación a pizarra natural, Majestic Slate pesa considerablemente menos y se lo produce empleando algunos de los materiales actuales más fuerte y más flexible, incluyendo EPDM y TPO.

La formulación única de Majestic Slate crea una teja ligera y durable. El producto ofrece muchas ventajas incluyendo vida larga (garantía de 50 años disponible), fuerza (resistencia de impacto clase 4), flexibilidad (garantía disponible contra vientos de 110 milas por hora) y resistencia a problemas de elementos de tiempo (congelación y descongelación).

Majestic Slate es también una selección bien económica. La simpleza de aplicación hace el precio de instalación significativamente menos que la pizarra natural. Con el compromiso de EcoStar a emplear aplicadores autorizados, los dueños de hogares y de negocios saben

que recibirán artesanía igual a la calidad de la garantía de 50 años.

En un mundo de recursos disminuyendo, Majestic Slate ofrece una oportunidad única de comprar un sistema techado fuerte y atractivo mientras se apoya el uso de productos de construcción reciclados. Como los productos de construcción más sostenibles siguen creciendo en popularidad, Majestic Slate ofrece una selección más económica y más positiva para el ambiente.

El atractivo de la fachada es gran importancia cuando se piensa en el aspecto de su casa, pero protección de los elementos debe ser una prioridad. Majestic Slate ofrece ambas belleza y protección para su estilo de vida.

Información técnica

- UL documentado resistencia a incendios Clase A (UL 790 disponible)
- UL documentado resistencia a incendio Clase C (UL 790)
- Resistencia al impacto Clase 4 UL documentado (UL 2218)
- El tiro del clavo ASTM D3163
- Expuesto prolongado UV ASTM G 26-95
- Garantía disponible contra vientos de 110 milas por hora
- Garantía para el producto de 50 años disponible



EcoStar
LLC

42 Edgewood Drive • Holland, NY 14080
Tel: 800-211-7170 • Fax: 888-780-9870 • www.ecostarllc.com

Atención: Ejemplos de piezas, fotos, o ejemplos de colores quizás no muestren el verdadero color ni variaciones de mezclas de colores que aparecerán en el techo. Antes de la instalación, hay que poner como mínimo diez tejas para reparar para que encuentre el color deseado. Si los colores no se satisfacen, comuníquese con su vendedor antes de seguir con la instalación. Los colores y especificaciones pueden ser cambiados sin noticia. EcoStar no es responsable para variaciones o sombreados del color. Las tejas deben ser mezcladas al azar para los mejores resultados. Garantías limitadas llevan términos y condiciones.