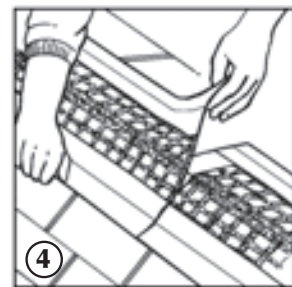
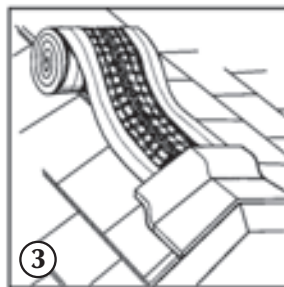
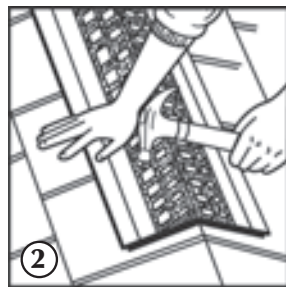
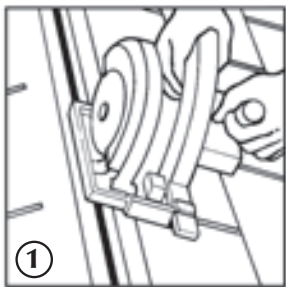




Guía de Instalación de EcoVent™

GUIA DE INSTALACION



- 1 Marque con un cordel entizado y corte una ranura de 3" (7,62 cm.) de ancho (1.5" (3,81 cm.) en cada lado de viga de cresta). Permita un área cerrado de revestido de 18" (45,72 cm.) en ambas puntas de la cresta.
- 2 Puede instalarse EcoVent directamente en las puntas de hastial usando una tapa de punta integrante. Para crear una tapa de punta, afloje aproximadamente 6" (15,24 cm.) de malla fuera de la tela y recorte con las tijeras. Doble la parte inferior de la tela dentro hacia el centro del producto para que cubra la punta de la ventilación. Empiece y termine la instalación 1" (2,5 cm.) desde las puntas de hastial.
- 3 Ponga el respiradero en centro sobre la ranura en una punta con la línea de clavo "hacia arriba" y sujételo con dos clavos. Desenróllelo a lo largo de la cresta entera, tire una parte floja, y sujételo con dos clavos en la punta opuesta (creando una tapa de punta en otra extrema). Ponga en centro los tejamaniles de tapa de cresta sobre el respiradero e instálelo con los clavos "EcoStar" proveídos. Use la línea de clavo como una guía de colocación. Cuelga los tejamaniles 1" (2,54 cm.) sobre el respiradero en las puntas de hastial. Los clavos deben penetrar por el revestido 3/4" (1,905 cm.) o completamente por el revestido.
- 4 Para empalmar, elimine aproximadamente 3" (7,62 cm.) de la malla de nylon de la tela y coloque la punta del rollo nuevo dentro de la teja restante para crear una solapa de tela.



42 Edgewood Drive | Holland, NY 14080 | Tel: 800.211.7170 | www.ecostarllc.com